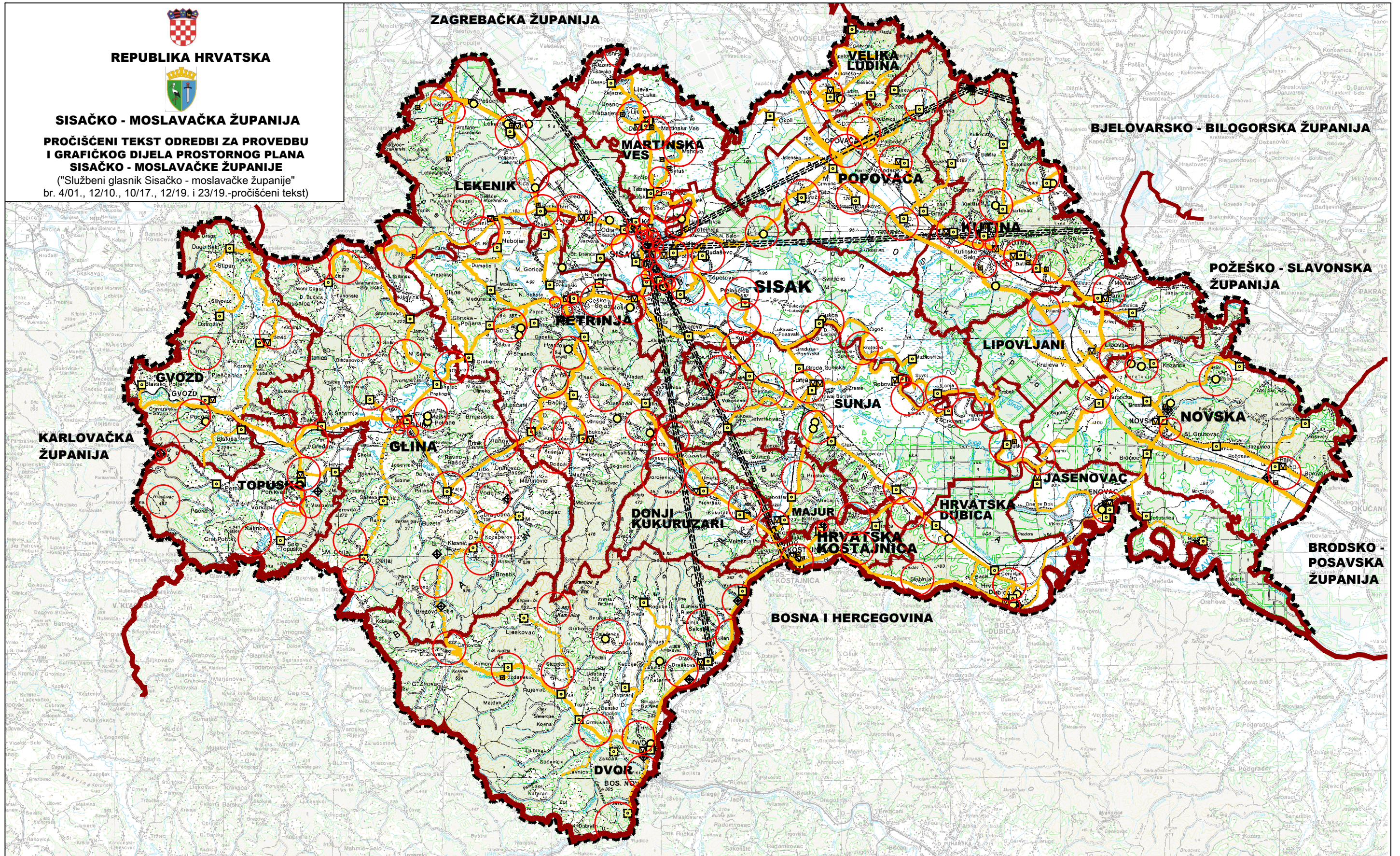




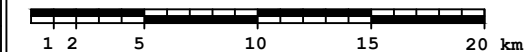
REPUBLIKA HRVATSKA

SISAČKO - MOSLAVAČKA ŽUPANIJA  
PROČIŠĆENI TEKST ODREDBI ZA PROVEDBU  
I GRAFIČKOG DIJELA PROSTORNOG PLANA  
SISAČKO - MOSLAVAČKE ŽUPANIJE  
("Službeni glasnik Sisačko - moslavačke županije"  
br. 4/01., 12/10., 10/17., 12/19. i 23/19.-pročišćeni tekst)



	<b>GRANICE:</b>		<b>JAVNE TELEKOMUNIKACIJE:</b>		
	DRŽAVNA GRANICA		TRANZITNO PRISTUPNA CENTRALA DRŽAVNOG ZNAČAJA		RADIO RELEJNA POSTAJA
	ŽUPANIJSKA GRANICA		UDALJENI PRETPLATNIČKI STUPANJ ŽUPANOJSKOG ZNAČAJA		BAZNA STANICA
	OPĆINSKA, GRADSKA GRANICA		UDALJENI PRETPLATNIČKI STUPANJ		VEĆA POSTAJA RADIO I TV
	POŠTA:		MEĐUNARODNI - PODZEMNI VODOVI I KANALI		TV ODAŠILJAC
	POŠTANSKI CENTAR		MAGISTRALNI VODOVI I KANALI		TV PRETVARAČ-SAMOSTOJEĆI ANTENSKI STUP - RADIODIFUZIONI
	JEDINIČNA POŠTANSKE MREŽE		KORISNIČKI SPOJNI VODOVI I KANALI		RADIJSKI KORIDOR
	POST. PLAN.		POST. PLAN.		

**KARTOGRAM 4.2**  
**INFRASTRUKTURNI SUSTAVI:**  
**POŠTA I TELEKOMUNIKACIJE**  
MJERILO 1:300 000



Pravna osoba/tijelo koje je izradio Plan:

ZAVOD ZA PROSTORNO UREĐENJE SISAČKO - MOSLAVAČKE ŽUPANIJE

