

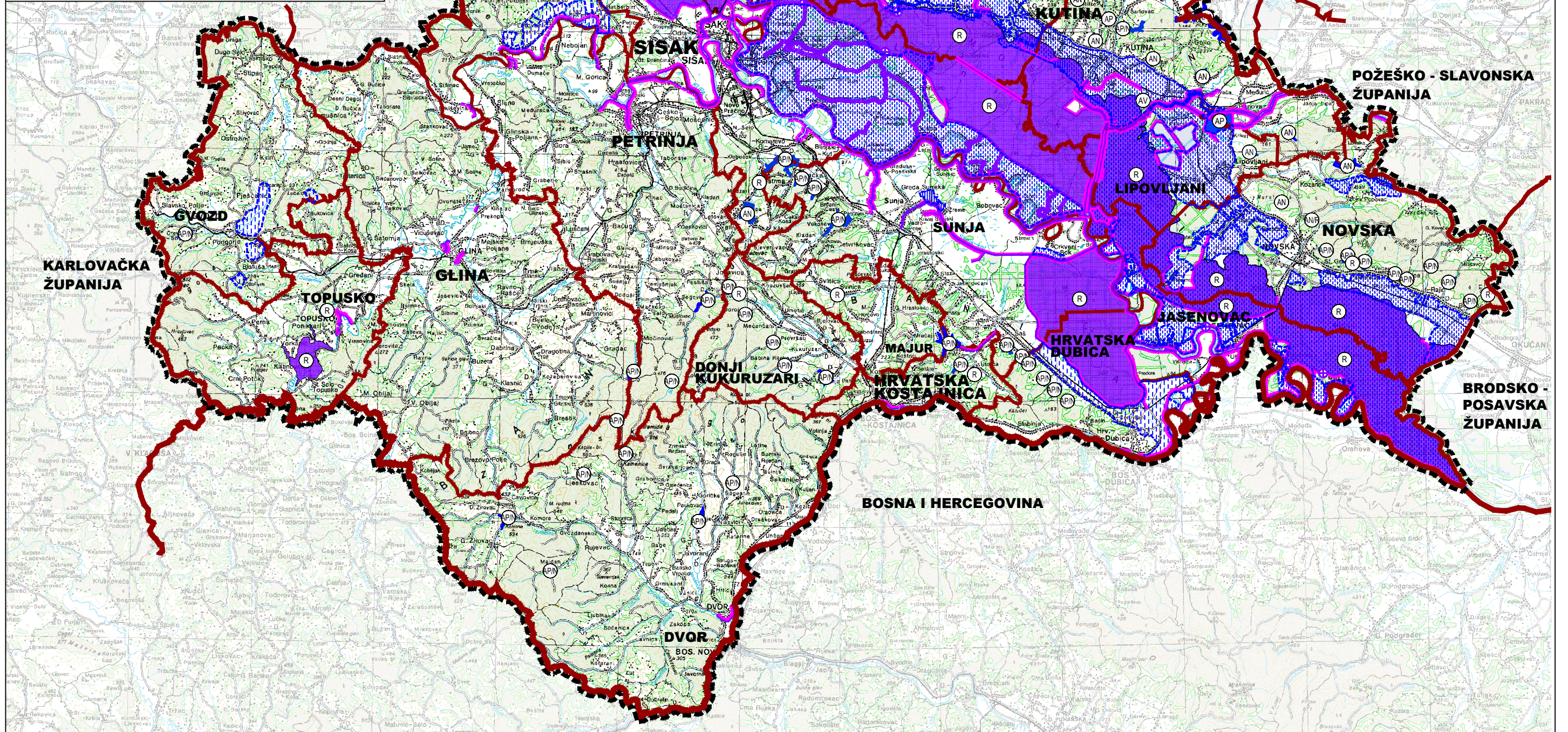


REPUBLIKA HRVATSKA

SISAČKO - MOSLAVAČKA ŽUPANIJA

PROČIŠĆENI TEKST ODREDBI ZA PROVEDBU I GRAFIČKOG DIJELA PROSTORNOG PLANA SISAČKO - MOSLAVAČKE ŽUPANIJE

("Službeni glasnik Sisačko - moslavačke županije" br. 4/01., 12/10., 10/17., 12/19. i 23/19.-pročišćeni tekst)



GRANICE:	UREĐENJE VODOTOKA I VODA:	MELIORACIJSKA ODVODNJA:
DRŽAVNA GRANICA	AKUMULACIJA/RETENCIJA (AP za obranu od poplave, AN za navodnjavanje, AV akumulacija za vodoopskrbu)	CRPNA STANICA
ŽUPANIJSKA GRANICA	RETENCIJA ZA OBRANU OD POPLAVA	OSNOVNA KANALSKA MREŽA
OPĆINSKA, GRADSKA GRANICA	NASIP (OBALOUTVRDE)	PODRUČJE HIDROMELIORACIJE
OSTALE GRANICE:	KANAL (LATERALNI)	
OBUHVAAT PROSTORNOG PLANA	BRANE	
	POST.PLAN.	POST.PLAN.

**KARTOGRAM 4.6.**  
**INFRASTRUKTURNI SUSTAVI: UREĐENJE VODOTOKA I VODA, MELIORACIJSKA ODVODNJA**  
 MJERILO 1:300 000

Pravna osoba/tijelo koje je izradilo Plan:  
**ZAVOD ZA PROSTORNO UREĐENJE SISAČKO - MOSLAVAČKE ŽUPANIJE**