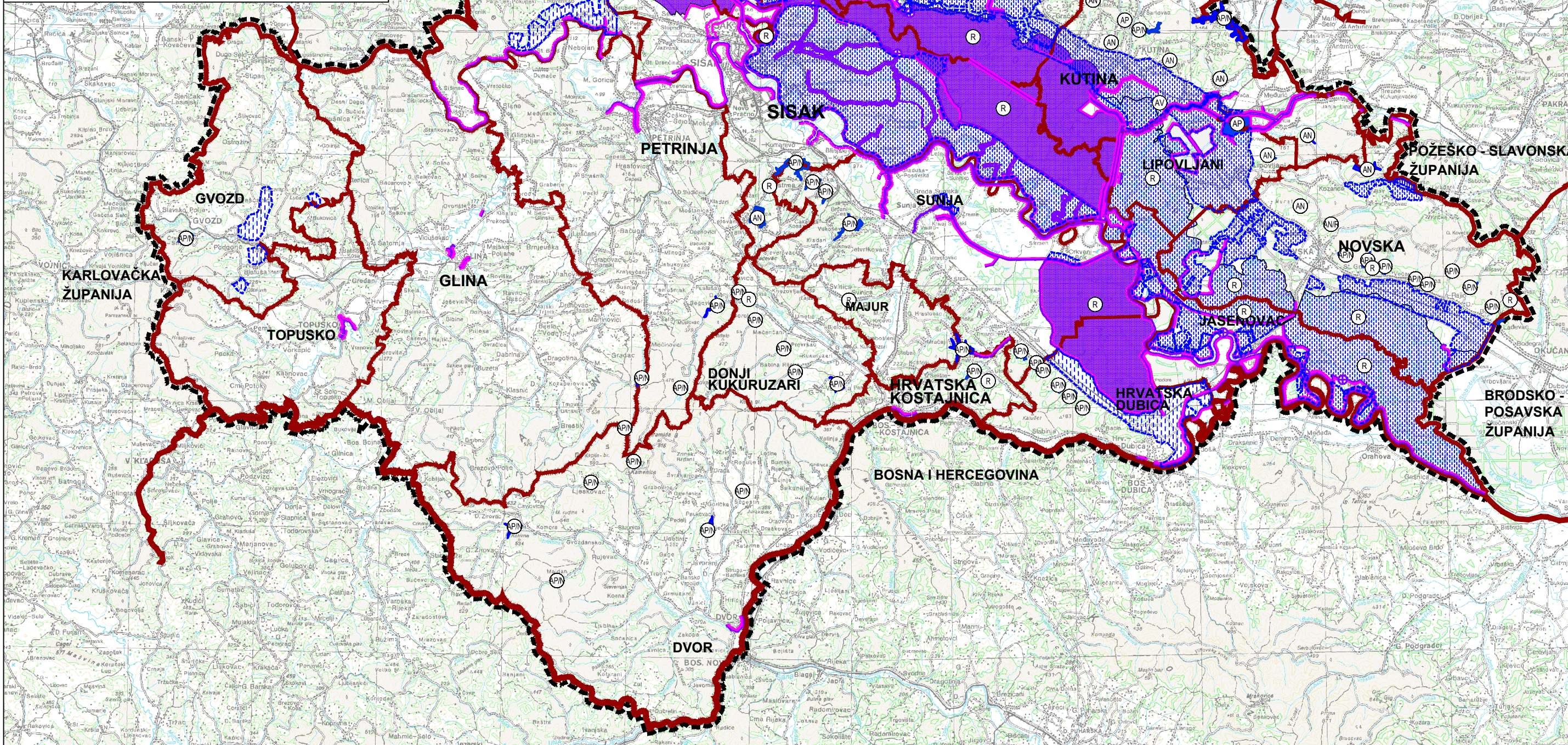




REPUBLIKA HRVATSKA
SISAČKO-MOSLAVAČKA ŽUPANIJA



**II. IZMJENE I DOPUNE PROSTORNOG PLANA
SISAČKO-MOSLAVAČKE ŽUPANIJE**



GRANICE: TERITORIJALNE I STATISTIČKE	UREĐENJE VODOTOKA I VODA:	MELIORACIJSKA ODVODNJA:
DRŽAVNA GRANICA	AKUMULACIJA/RETENCIJA (APIN-za obranu od poplava/navodnjavanje, AP-za obranu od poplave, AN-za navodnjavanje, AV-akumulacija za vodoopskrbu)	CRPNA STANICA
ŽUPANIJSKA GRANICA	RETENCIJA ZA OBRANU OD POPLAVA	OSNOVNA KANALSKA MREŽA
OPĆINSKA, GRADSKA GRANICA	NASIP (OBALOUTVRDE)	PODRUČJE HIDROMELIORACIJE
OSTALE GRANICE:	KANAL (LATERALNI)	
OBUHVAT PROSTORNOG PLANA	BRANE	
	POST.PLAN.	POST.PLAN.

**KARTOGRAM 4.6. INFRASTRUKTURNI
SUSTAVI: UREĐENJE VODOTOKA I
VODA, MELIORACIJSKA ODVODNJA**

MJERILO 1:300 000

