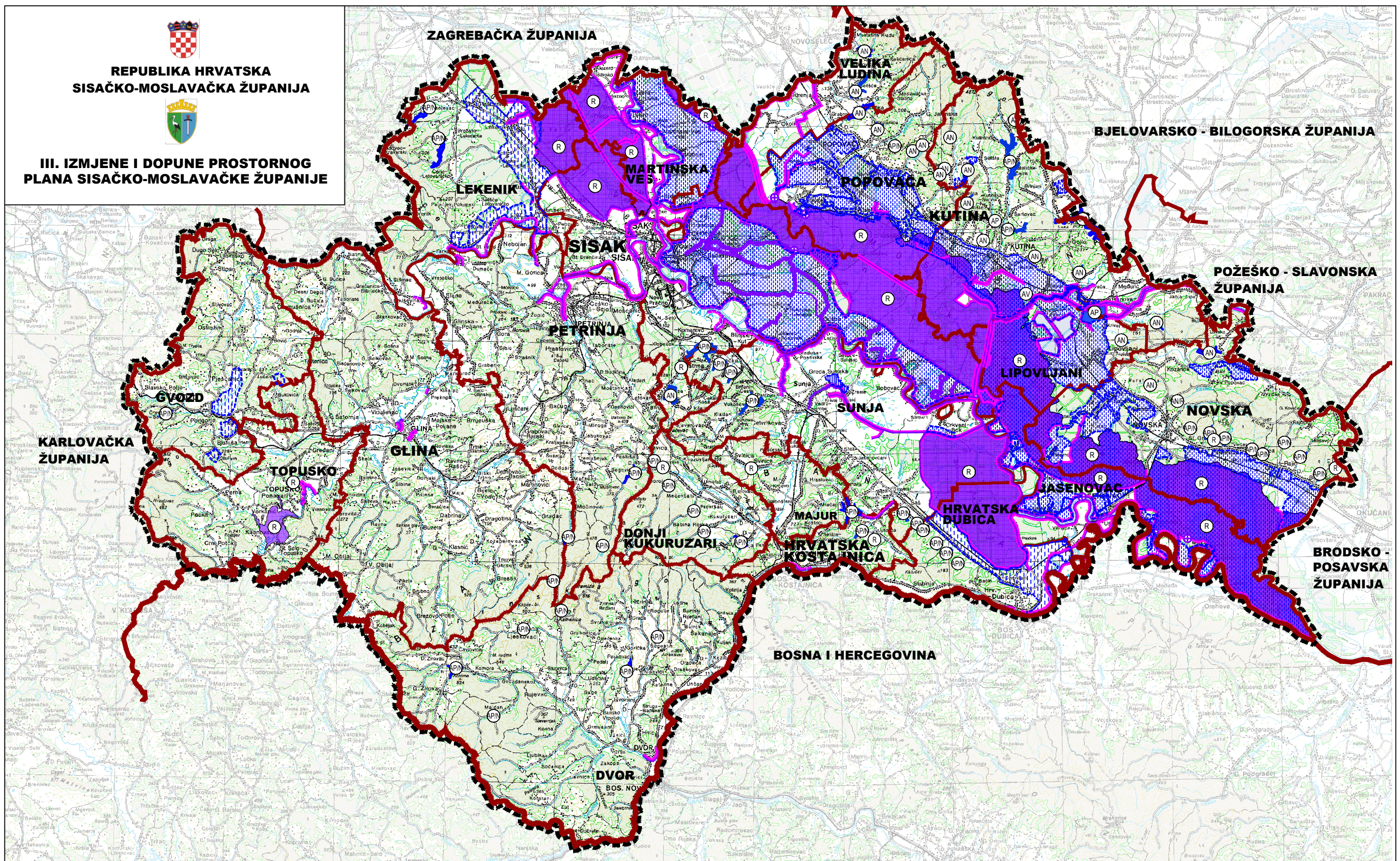




REPUBLIKA HRVATSKA
SISAČKO-MOSLAVAČKA ŽUPANIJA



III. IZMJENE I DOPUNE PROSTORNOG
PLANA SISAČKO-MOSLAVAČKE ŽUPANIJE



GRANICE: TERITORIJALNE I STATISTIČKE		UREĐENJE VODOTOKA I VODA:		MELIORACIJSKA ODVODNJA:	
	DRŽAVNA GRANICA		AKUMULACIJA/RETENCIJA (AP-za obranu od poplave/navodnjavanje, AP-za obranu od poplave, AN-za navodnjavanje, AV-akumulacija za vodoopskrbu)		CRPNA STANICA
	ŽUPANIJSKA GRANICA		RETENCIJA ZA OBRANU OD POPLAVA		OSNOVNA KANALSKA MREŽA
	OPĆINSKA, GRADSKA GRANICA		NASIP (OBALOUTVRDE)		PODRUČJE HIDROMELIORACIJE
	OSTALE GRANICE:		KANAL (LATERALNI)		
	OBUHVAAT PROSTORNOG PLANA		BRANE		
	POST.PLAN.		POST.PLAN.		

KARTOGRAM 4.6.
INFRASTRUKTURNI SUSTAVI: UREĐENJE
VODOTOKA I VODA, MELIORACIJSKA ODVODNJA
MJERILO 1:300 000

Pravna osoba/tijelo koje je izradilo Plan:
ZAVOD ZA PROSTORNO UREĐENJE SISAČKO - MOSLAVAČKE ŽUPANIJE